

# Bolțuri cu filet pentru sudarea cu energie înmagazinată, tip PT



Recomandate pentru sudarea manuală și automată

Oțel 4.8, cu proprietăți bune de sudare, cuprat

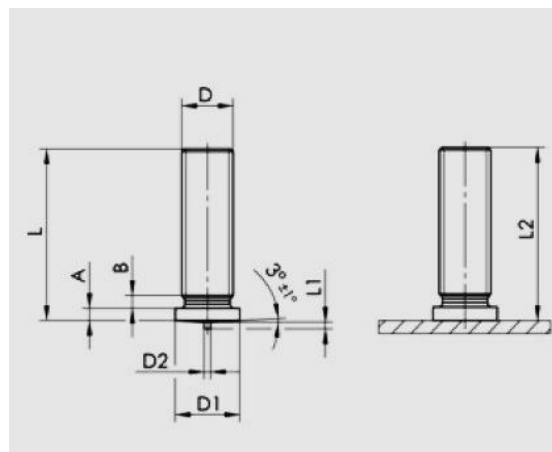
## Prețuri la cerere de ofertă

Lungime	Nr. articol	Nr. articol	Nr. articol	Nr. articol	Nr. articol	Nr. articol	Nr. articol
	M3	M4	M5	M6	M8	M10	M12
6 mm	B01020	B01095	B01185	--	--	--	--
8 mm	B01030	B01105	B01190	B01265	--	--	--
10 mm	B01035	B01110	B01195	B01270	B01340	--	--
12 mm	B01040	B01120	B01200	B01275	B01345	B01435	--
15 mm	B01045	B01125	B01205	B01280	B01350	B01405	B01450
16 mm	B01050	B01130	B01210	B01285	B01355	--	--
20 mm	B01060	B01140	B01225	B01295	B01360	B01410	B01455
25 mm	B01075	B01145	B01235	B01300	B01365	B01415	B01460
30 mm	B01080	B01150	B01240	B01305	B01370	B01420	B01465
35 mm	--	B01155	B01245	B01310	B01375	B01425	B01470
40 mm	--	B01160	B01250	B01315	B01380	B01440	B01475
45 mm	--	--	B01255	B01320	B01385	--	--
50 mm	--	--	--	B01325	B01390	--	--
55 mm	--	--	--	B01330	B01395	--	--
60 mm	--	--	--	--	B01400	--	--



## Date tehnice

### Bolțuri filetate tip PT - DIN EN ISO 13918



### Bolțuri filetate tip PT - DIN EN ISO 13918

D	L +0,6	D1 ±0,2	D2 ±0,08	L1 ±0,05	A	B max.	L2	$\alpha$ ±1°
M3		4,5	0,60	0,55	1,4 -0,7	1,5	~L -0,3	3°
M4		5,5	0,65					
M5		6,5	0,75	0,80	1,4 -0,6	2	-0,6	
M6	Vezi dimen- siuni	7,5						
M8		9,0						
* M10		11,0	0,85					
* M12		12,6 ±0,1	1,8 -0,6	3				

\* dupa norma SOYER  
toate dimensiunile in mm

Alte dimensiuni decit cele oferite, la cerere de ofertă